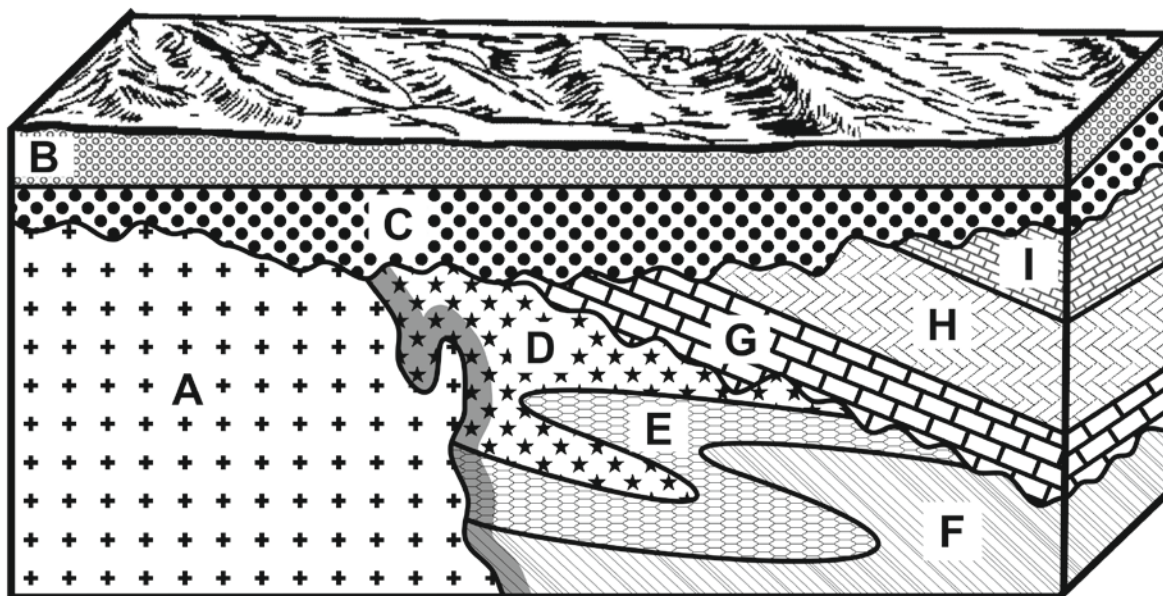


EJERCICIO PRÁCTICO

DNI DEL ALUMNO/A:

A partir del siguiente bloque-diagrama geológico, contestar las siguientes cuestiones:

1. Construir una leyenda lito-estratigráfica ordenada correctamente (de más antiguo a más moderno)
2. Realizar la historia geológica del bloque-diagrama, indicando las discontinuidades estratigráficas que van sucediéndose y los episodios de ascenso y descenso del nivel del mar.



LEYENDA LITO-ESTRATIGRÁFICA DESORDENADA

- A – Granito (Devónico)
- B – Arenas eólicas (Holoceno)
- C – Conglomerados fluviales (Mioceno)
- D, E, F – Capas metamórficas que originalmente fueron estratos sedimentarios detríticos continentales (Ordovícico)
- G – Calizas arrecifales (Jurásico)
- H – Margas con ammonites (Jurásico)
- I – Calizas estromatolíticas (Jurásico)

EJERCICIO PRÁCTICO

DNI DEL ALUMNO/A:

LEYENDA LITO-ESTRATIGRÁFICA ORDENADA

EJERCICIO PRÁCTICO

DNI DEL ALUMNO/A:

HISTORIA GEOLÓGICA

EJERCICIO PRÁCTICO

DNI DEL ALUMNO/A:
